

De følsomme relationer

Konstruktive interaktioner og fællesskaber med børn



Landskonferencen

Kvalitet i dagplejen

2023



Susan Hart



Vi mennesker er avancerede
hypersociale og hyper intelligente
flokpattedyr og vi udvikler os i samspil
med hinanden!



De tre udviklingsdomæner

Emotion

Motorik
Sansning
Krop



Kognition



**I løbet af de sidste 200.000 år har mennesker
levet i gruppefællesskaber**



**Det kræver en landsby at få børn til at udvikle sig,
trives og integreres i en fælles kultur**

**Vores landsby er befolket af
forældre, pædagoger, lærere, søskende,
venner og kollegaer**



Legens potentiale



Al menneskelig kultur opstår og udvikler sig gennem leg

Johan Huizinga



Legelyst opstår hos alle pattedyr,
når vi er mætte, udsovede, sikre,
og når vi føler os trygge!



Legelyst og tryk tilknytning er
hinandens følgesvende





Når erfaringer er behagelige, engagerende, mildt frustrerende og ikke overvældende, bliver de integreret i nervesystemet

(Pierre Janet 1889)



Følelsesmæssige, sociale og mentaliserende kompetencer udvikles gennem leg og glædesfyldte, givende og forpligtende samspil, med støtte fra vigtige voksne.





Følelser er «limen»
mellem mennesker
og en forudsætningen
for tilknytning



Følelsesmæssige færdigheder udvikles gennem samregulering

Barn

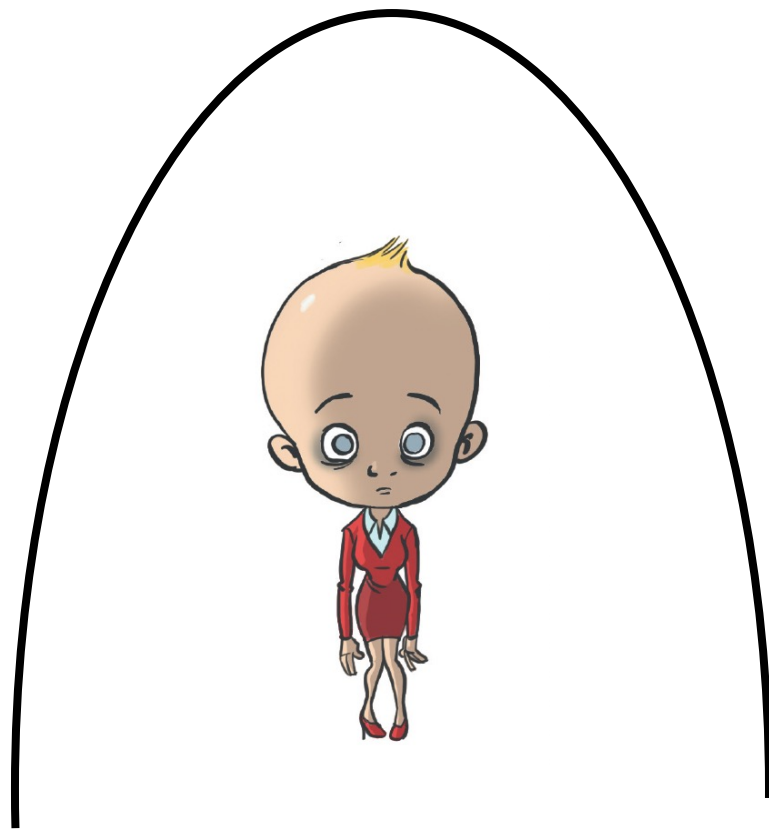


Interaktion



Primær voksen





Udvikling går fra ydre regulering til - indre regulering



Noget som var delt mellem to personer som en interpersonel begivenhed, bliver en intrapersonel psykisk kapacitet.

Lev Vygotski



Vi er alle født til at deltage i hinandens nervesystem, og det er derigennem vi udvikler os personligheds-mæssigt!



Strukturel makro+
Relationel makro =
Mikroregulering +
Mødeøjeblikke



Strukturel makro

Være et skridt foran, og
etablere en tryk,
forudsigelig ramme



Relationel makro

Være anvisende, anerkendende
og tage ansvar for at få den gode
relation til at ske.

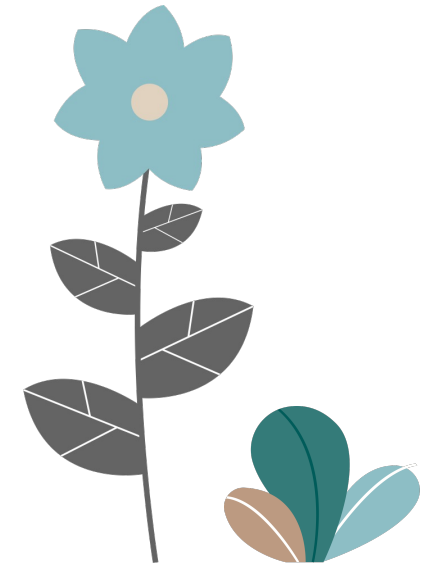




Det er de anerkendende
synkroniserede øjeblikke
med betydningsfulde
andre, som giver livet
mening!



Anerkendende mødeøjeblikke
er udviklingsfremmende



Selvregulering

Al selvregulering læres gennem regulerende interaktioner, som kaldes samregulering



At være karavanefører for sin børnekaravane





Statushierarki

Den øverste i hierarkiet har stor magt i forhold til at sprede såvel gode som dårlige interaktioner, idet alle primater har en tendens til at følge og kopiere dem som regnes øverst i statushierarkiet

Når der ikke er voksne nok omkring børn, når de er i for store børnegrupper, og når voksne er fjerne, svage, hårde, uklare, ikke nærværende og ukærlige, trækker børnene sig væk eller søger børn med status, som de kan efterligne. Her siger vi ofte, at det er børnene der er udenfor pædagogisk rækkevidde.



Symmetrisk relation med et asymmetrisk ansvar



Selvagensens 5 dimensioner

- Være 'karavanefører', der tager ansvar for struktur
- Indgå i synkroniserede mikroregulerende samspil
- Være autentisk engageret og nærværende
- Tilbyde omsorg uden at overskride den andens grænser
- Udfordre ved at stille relevante udviklingsmæssige krav



De 5 dimensioner

- Struktur skaber tryghed
- Samregulering skaber synkronisering og mødeøjeblikke
- Autentisk engagement skaber glædesfyldt samvær
- Udfordring skaber læring indenfor nærmeste udviklingszone
- Omsorg uden at overskride intimitetsbarrieren skaber nærhed

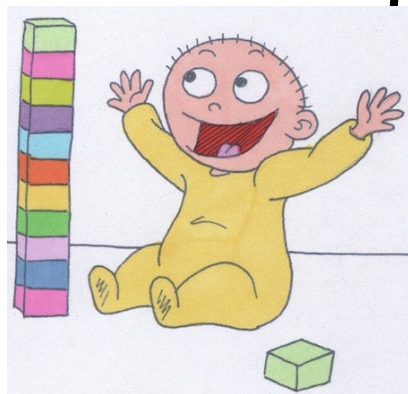


Nærmeste udviklingszone

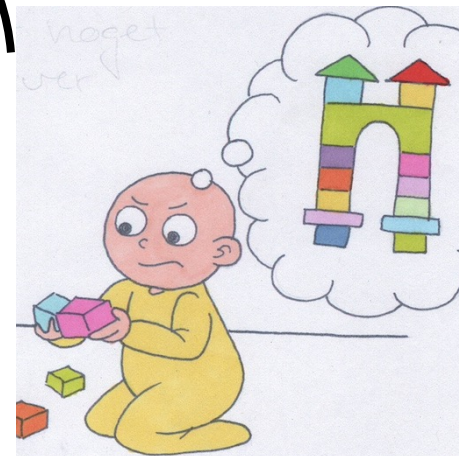
Mestringsområde



Nærmeste udviklingszone



Uden for mestringsmuligheder



Nærmeste udviklingszone

Mestringsområde

Nærmeste udviklingszone

Uden for mestrings-
muligheder



Language before language



Den treenige hjerne



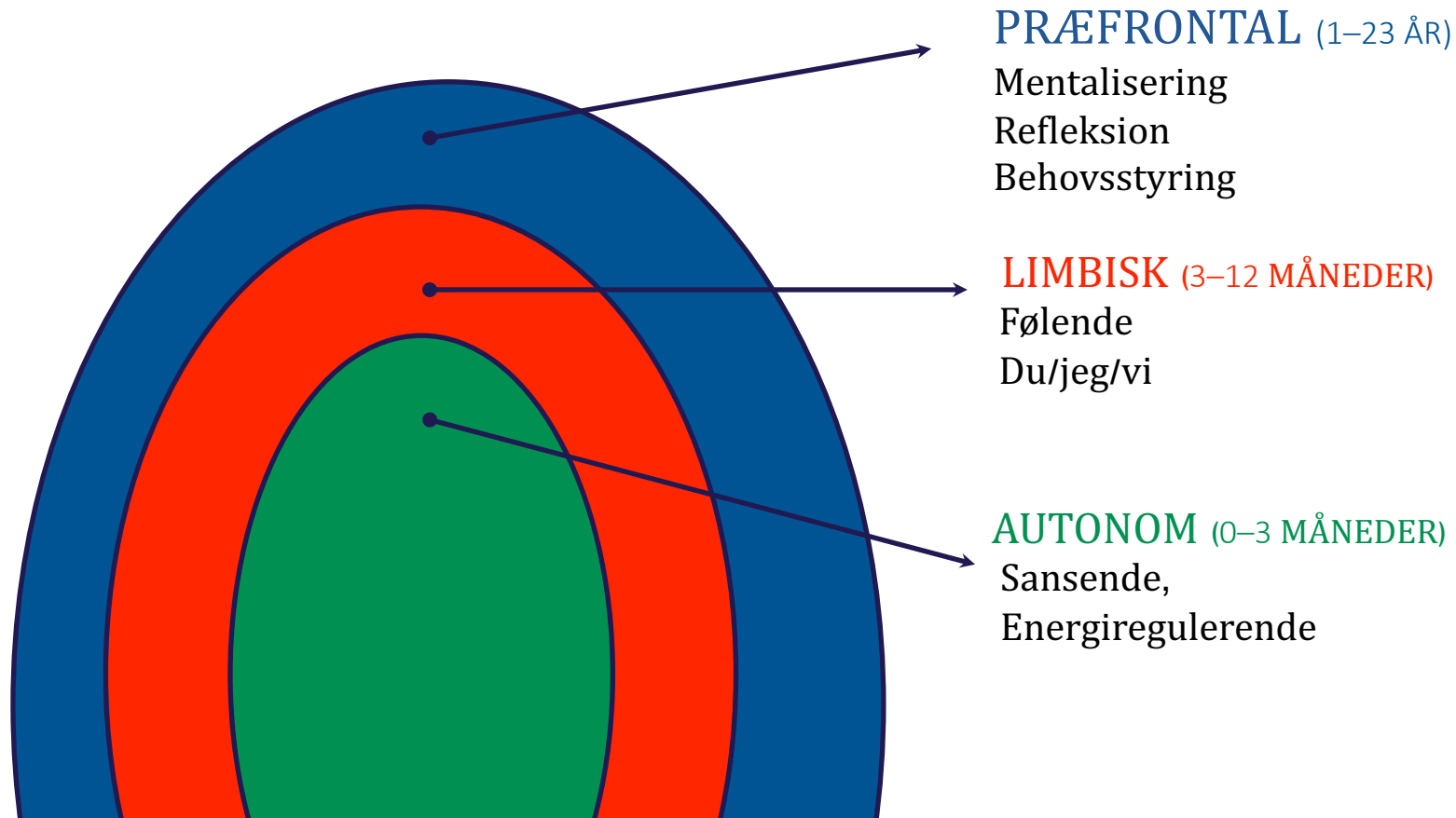
Tænke
PRÆFRONTAL CORTEX

Føle
LIMBISKE SYSTEM

Sanse- og energiregulere
AUTONOME NERVESYSTEM



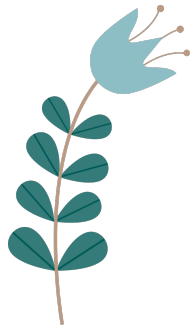
Den treenige hjerne



NUSSA

Neuroaffektiv Udviklingspsykologisk Social Struktureret Aktivitet





DEN AUTONOME SANSENDE OG ENERGIREGULERENDE HJERNE



Banke, banke, klap, knips!!!



Den limbiske følende hjerne



Engagement

At have det sjovt sammen
udvikler selvværd



Den præfrontale tænkende hjerne



Samarbejdsfærdigheder

I 2-4 års alderen begynder barnet at lære at regulere sig i samspil med jævnaldrende.

Barnet træner at:

- Skiftes til at tage tur
- Deles om legetøj og andet godt
- Holde fælles opmærksomhed i en leg
- Inddrage legekammeratens ideer i legen
- Blive enige om spilleregler
- Løse konflikter og blive gode venner igen



Mentalisering øges gennem konflikthåndtering i leg

Barnets sociale forståelse udvikles igennem konfliktløsningssituationer. Det må lære at:

- Lægge mærke til andres forskellige holdninger og perspektiver
- Tage andres synspunkter med i forhandlingen
- Argumentere og forhandle i en fælles "som om"-verden

